



Identité graphique

1. Construction du logo et sa signification



Ce logo représente un tourne-disque, dessiné en flat design grâce à un cercle. La barre sur le côté du cercle représente le bras du tourne-disque.

Le texte incliné en suivant le même mouvement que la barre donne un sentiment de rythme, de mouvement au logo pour coller à l'idée que l'on a de la musique.

L'angle droit donne la rigueur, le professionnalisme de l'entreprise.

Nous avons inclus une note, qui est le symbole universel de la musique et qui attire le regard par son contraste. L'ombre donne de l'importance à la note qui surplombe le disque.

2. Typographie utilisée

RDLC

La typographie utilisée rappelle les notes de musique par l'assemblage de traits verticaux et de courbes. C'est une police ronde, chaleureuse, chantante qui représente bien l'univers musical.

Lobster-Regular

A B C D E F G H I J K L M N O P Q R S T U V W X Y Z

a b c d e f g h i j k l m n o p q r s t u v w x y z

0 1 2 3 4 5 6 7 8 9

À Á Â Ã Ä Å

Ç È É Ê Ë Ì Í Î Ï Ñ Ò Ó Ô Õ Ö Ø Š Ÿ Ù Ú Û Ü Ý Þ

Æ Ø Ð Þ ß £ , : ; - - - () { } # % ' + # ! : ? ; = < >

3. Couleurs

<div>RVB - 238 56 49 Hex - # ee 38 31 TSL - 1 79 93 CMYN - 0 88 79 0</div>	<div>RVB - 127 27 28 Hex - # 7f 1b 1c TSL - 358 78 49 CMYN - 30 98 86 40</div>	<div>RVB - 255 255 255 Hex - # ff ff ff TSL - 358 0 100 CMYN - 0 0 0 0</div>
--	--	--

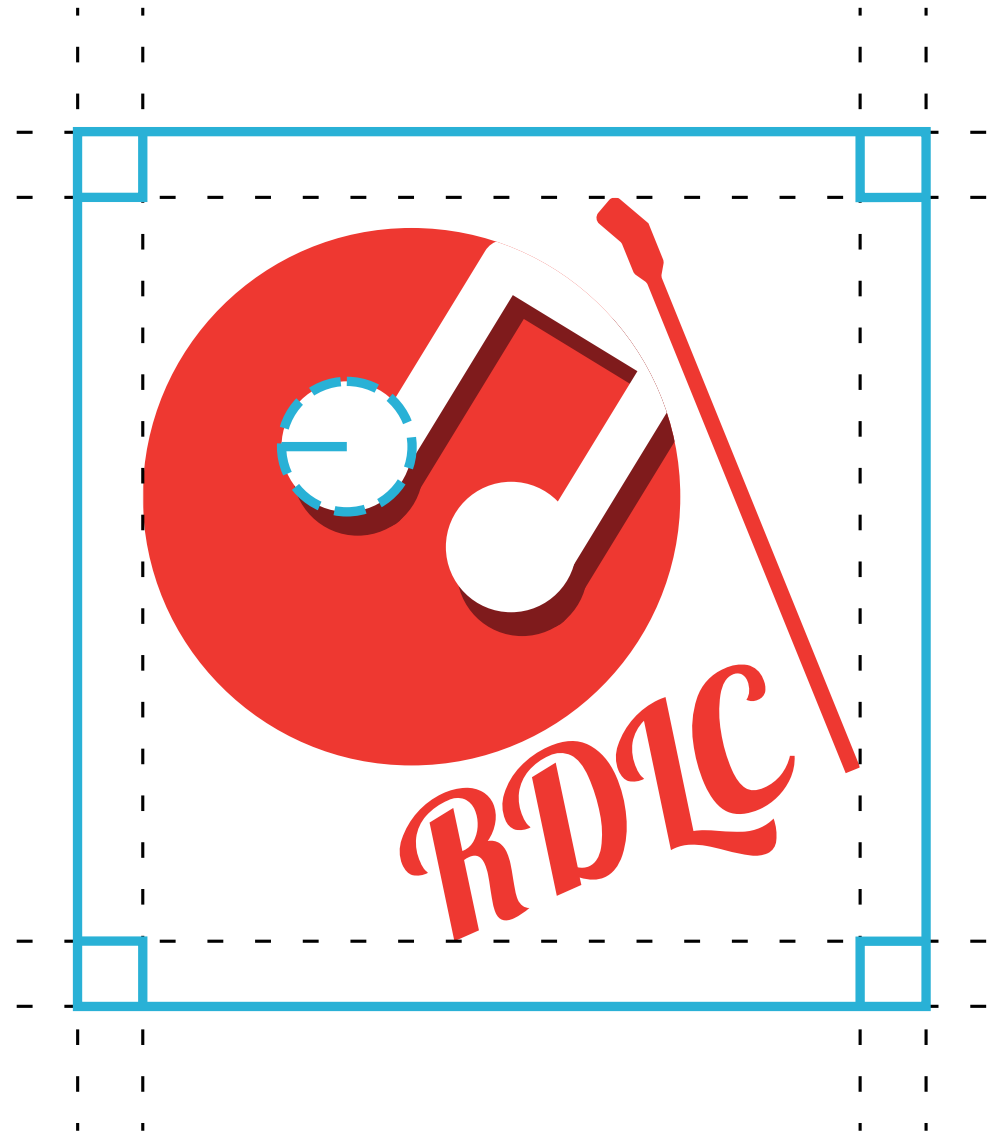
Nous avons pris la couleur demandée par le client (rouge :PAN 3556C) qui convenait parfaitement pour le milieu musical. En effet le rouge stimule le système nerveux et provoque une poussée d'adrénaline, Il connote la passion et l'excitation tout comme la musique. De plus le rouge est une couleur qui marque les esprits donc le logo est facilement reconnaissable.

Nous avons pris une nuance plus foncée de notre rouge pour obtenir une ombre à notre note.

Pour finir nous avons voulu symboliser la pureté des notes d'une musique, pour cela nous avons choisi le blanc. Une autre raison pour laquelle choisir le blanc c'est qu'il contraste bien avec le rouge et donne ainsi une bonne dynamique.

4. Zone de protection

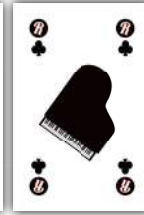
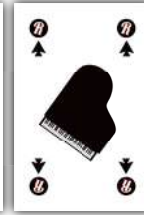
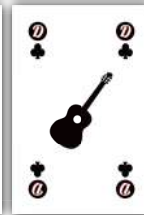
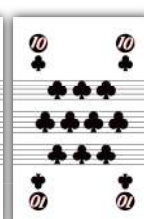
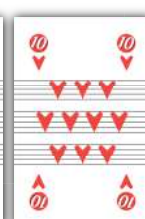
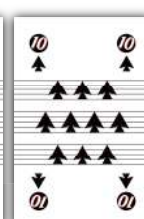
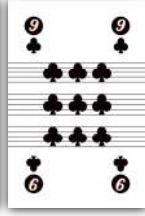
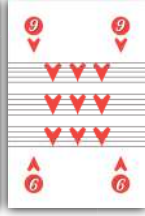
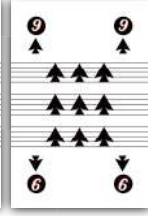
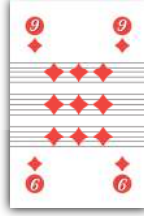
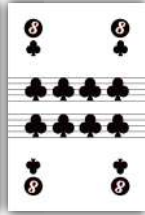
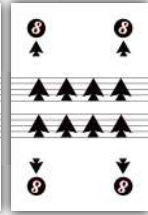
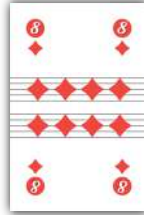
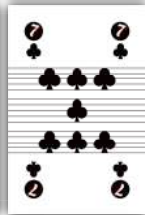
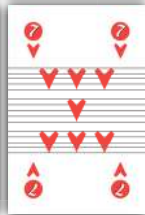
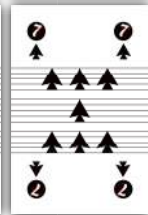
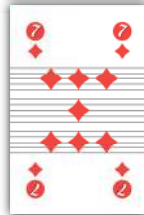
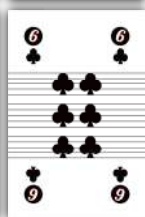
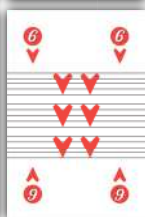
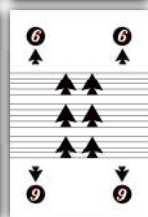
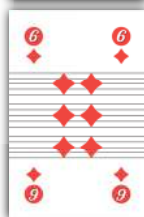
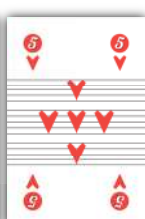
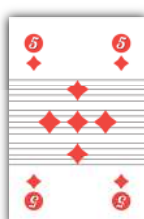
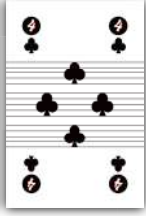
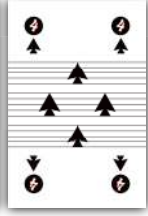
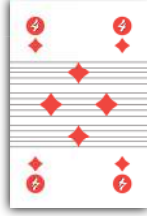
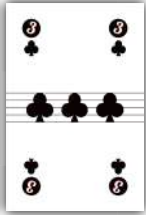
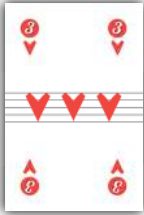
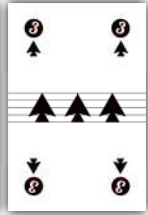
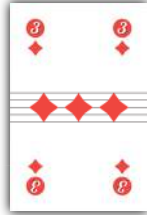
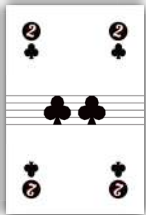
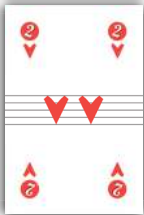
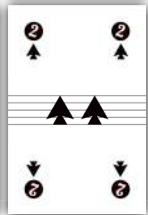
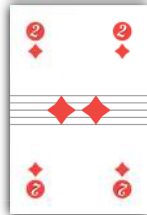
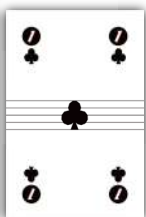
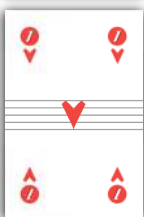
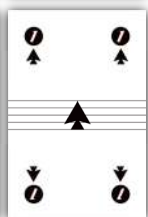
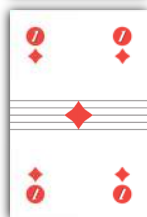
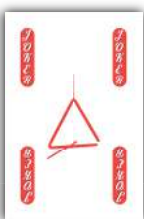
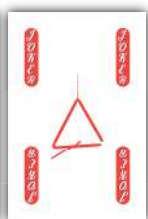
Ce logo étant incliné, les lignes de références pour les zones de protection sont les extrémités des différents éléments du logo. Pour définir la zone de protection on rajoute le rayon du cercle de la note au cadre formé par les lignes de références.

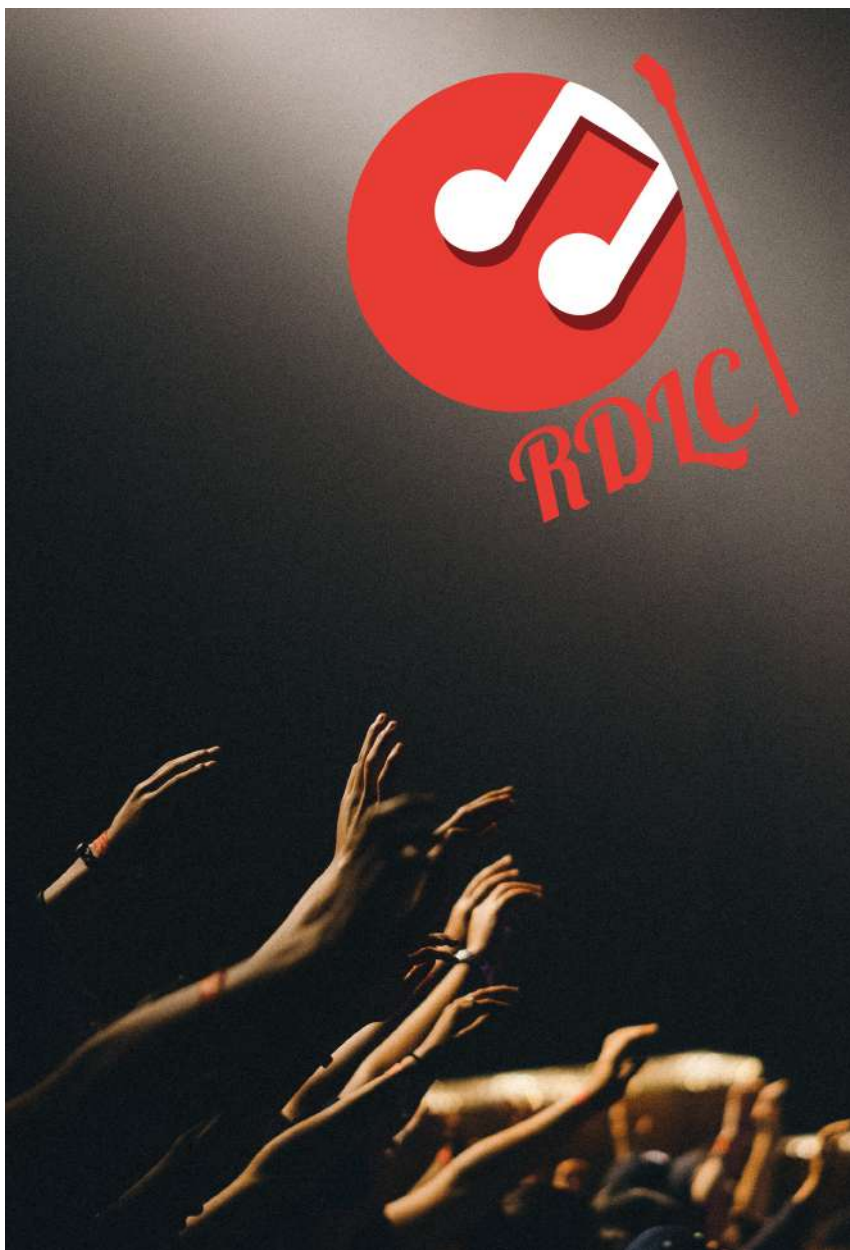


5. Articles promotionnels et produits dérivés

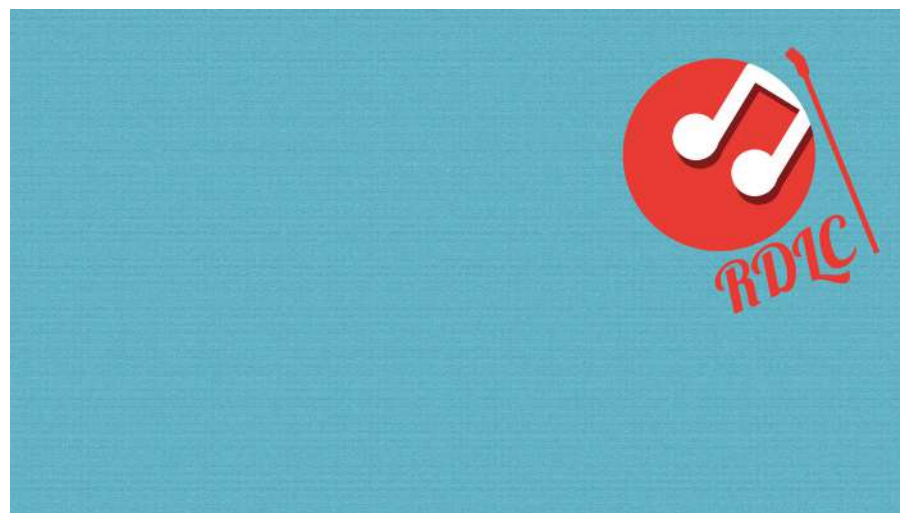
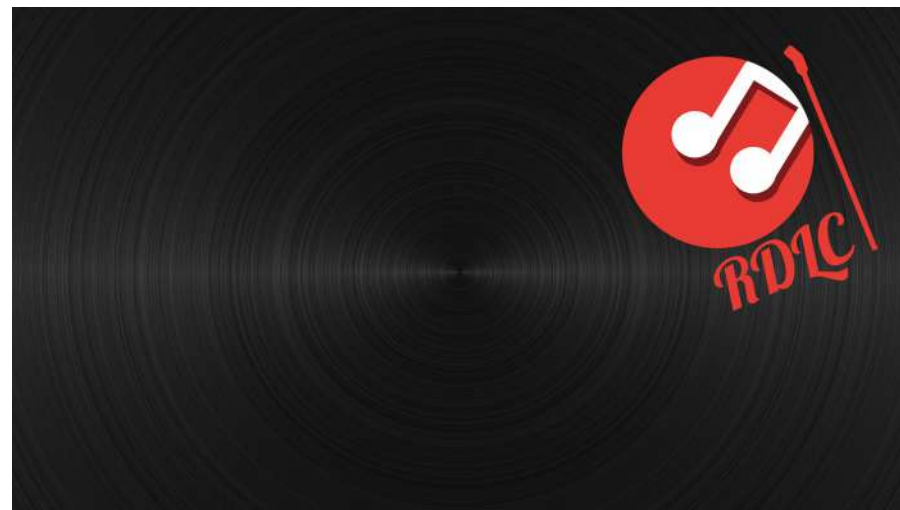


Le logo peut facilement être adapté sur différents articles promotionnels tel qu'un jeu de cartes avec sa boîte.





Le logo peut être utilisé dans des wallpapers ou des affiches.



5. Partenaire Bruxelles-Capitale



Lorsque RDLC travaillera pour la région Bruxelles-Capitale, le logo sera adapté selon les exigences de sa charte graphique.



Pour la zone de protection du logo, elle correspond à la taille du «x» de la police utilisée (Mija Bold). La hauteur de la fleur de lys doit correspondre à la hauteur du «l» de brussels. Le logo doit être aligné horizontalement avec le «r» de la marque. La hauteur du logo doit faire 3 «x» + leurs 3 interlignes (90% de la taille du corps, cfr charte graphique de Bruxelles-Capitale)



Projet réalisé par Debiève Robin, Charlotteaux Loïc
bachelier en techniques graphiques à la HEH.
robin.debieve@std.heh.be - loic.charlotteaux@std.heh.be